

LE PATELIN

410, 1^e AVENUE
QUEBEC

4 1/2

UNITÉ(S)

205 - 305 - 405

À PARTIR DE 1835 \$/MOIS

SUPERFICIE BRUTE
APPARTEMENT

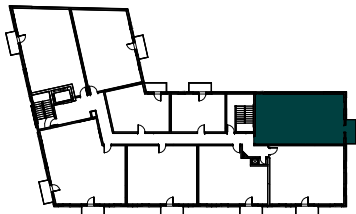
918.8 pi²

SUPERFICIE BRUTE
BALCON

44.8 pi²

DIMENSIONS NETTES PAR PIÈCE

- 1 Hall d'entrée [7'-3" x 5'-7 7/16"]
- 2 Cuisine [12'-11 9/16" x 11'-1 5/16"]
- 3 Salle à manger [13'-1 11/16" x 8'-4 3/4"]
- 4 Salon [11'-0 11/16" x 8'-11"]
- 5 Chambre 1 [10'-4 1/2" x 12'-0 5/16"]
- 6 Chambre 2 [10'-0" x 11'-0 1/2"]
- 7 Salle de bain [13'-2 7/8" x 7'-11 15/16"]



4e Rue



INCLUSIONS ET COMMODITÉS: plafonds de près de 9 pieds, grande fenestration, climatisation, eau chaude, internet, comptoirs en quartz, chute à déchets et à recyclage, insonorisation supérieure, terrasse, stationnement intérieur (\$), espace de rangement intérieur (\$)

À PROXIMITÉ: rivière Saint-Charles, parc du Vieux-Passage, parc Cartier-Brébeuf, nombreux commerces situés sur la 3^e Avenue (Restaurants/Cafés/Boulangeries/Épiceries fines), vie de quartier active (spectacles/activités/événements), Centre Vidéotron, Grand Marché de Québec, supermarchés/pharmacies.

NOTES:

Plan à titre indicatif seulement. Les superficies et dimensions peuvent varier légèrement. La superficie brute est calculée en incluant les murs extérieurs et la moitié des murs mitoyens.