

# LE PATELIN

410, 1<sup>e</sup> AVENUE  
QUEBEC

## 3 1/2

UNITÉ(S)

105 - 206 - 306 - 406

À PARTIR DE 1748 \$/MOIS

SUPERFICIE BRUTE  
APPARTEMENT

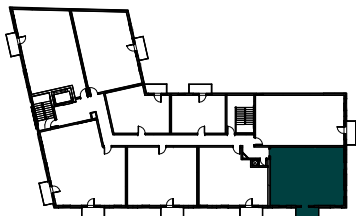
897.8 pi<sup>2</sup>

SUPERFICIE BRUTE  
BALCON

42.7 pi<sup>2</sup>

DIMENSIONS NETTES PAR PIÈCE

- |                  |                              |
|------------------|------------------------------|
| 1 Hall d'entrée  | [7'-0 3/4" x 6'-3 5/16"]     |
| 2 Cuisine        | [17'-10 1/2" x 11'-2 9/16"]  |
| 3 Salle à manger | [11'-6 3/16" x 9'-2 13/16"]  |
| 4 Salon          | [11'-6 3/16" x 11'-5 1/8"]   |
| 5 Chambre        | [13'-0 7/16" x 11'-0 1/2"]   |
| 6 Walk-in        | [5'-7 1/4" x 5'-6"]          |
| 7 Salle de bain  | [13'-0 7/16" x 7'-10 13/16"] |
| 8 Buanderie      | [2'-11" x 5'-6"]             |



4e Rue

**INCLUSIONS ET COMMODITÉS:** plafonds de près de 9 pieds, grande fenestration, climatisation, eau chaude, internet, comptoirs en quartz, chute à déchets et à recyclage, insonorisation supérieure, terrasse, stationnement intérieur (\$), espace de rangement intérieur (\$)

**À PROXIMITÉ:** rivière Saint-Charles, parc du Vieux-Passage, parc Cartier-Brébeuf, nombreux commerces situés sur la 3<sup>e</sup> Avenue (Restaurants/Cafés/Boulangeries/Épiceries fines), vie de quartier active (spectacles/activités/événements), Centre Vidéotron, Grand Marché de Québec, supermarchés/pharmacies.

**NOTES:**

Plan à titre indicatif seulement. Les superficies et dimensions peuvent varier légèrement. La superficie brute est calculée en incluant les murs extérieurs et la moitié des murs mitoyens.