

# LE PATELIN

410, 1<sup>e</sup> AVENUE  
QUEBEC

## LOFT

UNITÉ(S)

103 - 203 - 303 - 403

**NON DISPONIBLE**

SUPERFICIE BRUTE  
APPARTEMENT

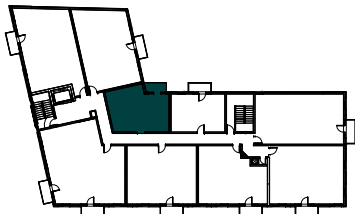
**515.3 pi<sup>2</sup>**

SUPERFICIE BRUTE  
BALCON

**37.1 pi<sup>2</sup>**

DIMENSIONS NETTES PAR PIÈCE

- |   |                |                             |
|---|----------------|-----------------------------|
| 1 | Hall d'entrée  | [2'-4 5/8" x 3'-8 1/4"]     |
| 2 | Cuisine        | [16'-5 13/16" x 10'-1 1/8"] |
|   | Salle à manger |                             |
|   | Bureau         |                             |
| 3 | Chambre        | [9'-6" x 10'-7 3/16"]       |
| 4 | Salle de bain  | [16'-0 3/4" x 5'-2 1/8"]    |



4e Rue



**INCLUSIONS ET COMMODITÉS:** plafonds de près de 9 pieds, grande fenestration, climatisation, eau chaude, internet, comptoirs en quartz, chute à déchets et à recyclage, insonorisation supérieure, terrasse, stationnement intérieur (\$), espace de rangement intérieur (\$)

**À PROXIMITÉ:** rivière Saint-Charles, parc du Vieux-Passage, parc Cartier-Brébeuf, nombreux commerces situés sur la 3<sup>e</sup> Avenue (Restaurants/Cafés/Boulangeries/Épiceries fines), vie de quartier active (spectacles/activités/événements), Centre Vidéotron, Grand Marché de Québec, supermarchés/pharmacies.

**NOTES:**

Plan à titre indicatif seulement. Les superficies et dimensions peuvent varier légèrement. La superficie brute est calculée en incluant les murs extérieurs et la moitié des murs mitoyens.