

LE PATELIN

410, 1^e AVENUE
QUEBEC

LOFT

UNITÉ(S)

104 - 204 - 304 - 404

NON DISPONIBLE

SUPERFICIE BRUTE
APPARTEMENT

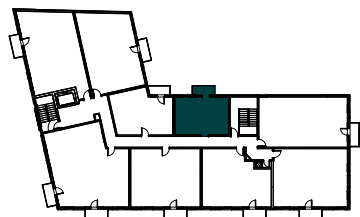
428.1 pi²

SUPERFICIE BRUTE
BALCON

40 pi²

DIMENSIONS NETTES PAR PIÈCE

1 Hall d'entrée	[2'-8 5/16" x 5'-2 11/16"]
2 Cuisine	[9'-0 1/2" x 8'-6 5/8"]
3 Chambre	[9'-5" x 10'-8 9/16"]
4 Walk-in	[6'-0" x 5'-4 5/8"]
5 Salle de bain	[8'-3 5/8" x 6'-7 5/16"]
6 Buanderie	[5'-8 5/8" x 2'-10"]



4e Rue

INCLUSIONS ET COMMODITÉS: plafonds de près de 9 pieds, grande fenestration, climatisation, eau chaude, internet, comptoirs en quartz, chute à déchets et à recyclage, insonorisation supérieure, terrasse, stationnement intérieur (\$), espace de rangement intérieur (\$)

À PROXIMITÉ: rivière Saint-Charles, parc du Vieux-Passage, parc Cartier-Brébeuf, nombreux commerces situés sur la 3^e Avenue (Restaurants/Cafés/Boulangeries/Épiceries fines), vie de quartier active (spectacles/activités/événements), Centre Vidéotron, Grand Marché de Québec, supermarchés/pharmacies.

NOTES:

Plan à titre indicatif seulement. Les superficies et dimensions peuvent varier légèrement. La superficie brute est calculée en incluant les murs extérieurs et la moitié des murs mitoyens.