

LE PATELIN

410, 1^e AVENUE
QUEBEC

3 ^{1/2}
+

UNITÉ(S)

107 - 208 - 308 - 408

À PARTIR DE 1602 \$/MOIS

SUPERFICIE BRUTE
APPARTEMENT

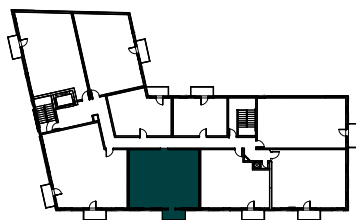
828.2 pi²

SUPERFICIE BRUTE
BALCON

42.7 pi²

DIMENSIONS NETTES PAR PIÈCE

- | | | |
|---|----------------|------------------------------|
| 1 | Hall d'entrée | [3'-5" x 5'-3 7/8"] |
| 2 | Cuisine | [10'-5 3/16" x 13'-3 5/8"] |
| 3 | Salle à manger | [5'-1 1/4" x 13'-3 5/8"] |
| 4 | Salon | [9'-9 7/16" x 12'-2 15/16"] |
| 5 | Bureau | [9'-9 7/16" x 5'-7 5/8"] |
| 6 | Chambre | [11'-5 15/16" x 11'-1 7/16"] |
| 7 | Walk-in | [5'-0 1/16" x 7'-6"] |
| 8 | Salle de bain | [12'-11 1/4" x 8'-4 5/8"] |
| 9 | Buanderie | [3'-4 3/16" x 3'-3"] |



4^e Rue



INCLUSIONS ET COMMODITÉS: plafonds de près de 9 pieds, grande fenestration, climatisation, eau chaude, internet, comptoirs en quartz, chute à déchets et à recyclage, insonorisation supérieure, terrasse, stationnement intérieur (\$), espace de rangement intérieur (\$)

À PROXIMITÉ: rivière Saint-Charles, parc du Vieux-Passage, parc Cartier-Brébeuf, nombreux commerces situés sur la 3^e Avenue (Restaurants/Cafés/Boulangeries/Épiceries fines), vie de quartier active (spectacles/activités/événements), Centre Vidéotron, Grand Marché de Québec, supermarchés/pharmacies.

NOTES:

Plan à titre indicatif seulement. Les superficies et dimensions peuvent varier légèrement. La superficie brute est calculée en incluant les murs extérieurs et la moitié des murs mitoyens.