

# LE PATELIN

410, 1<sup>e</sup> AVENUE  
QUEBEC

## 3 1/2

UNITÉ(S)

**108**

POUR PLUS DE DÉTAILS SUR LES PRIX  
ET LES DISPONIBILITÉS, ÉCRIVEZ-NOUS!

SUPERFICIE BRUTE  
APPARTEMENT

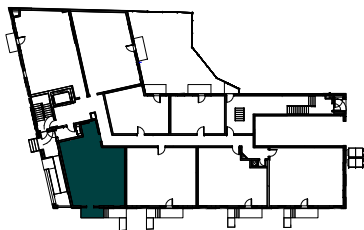
**831.1 pi<sup>2</sup>**

SUPERFICIE BRUTE  
BALCON

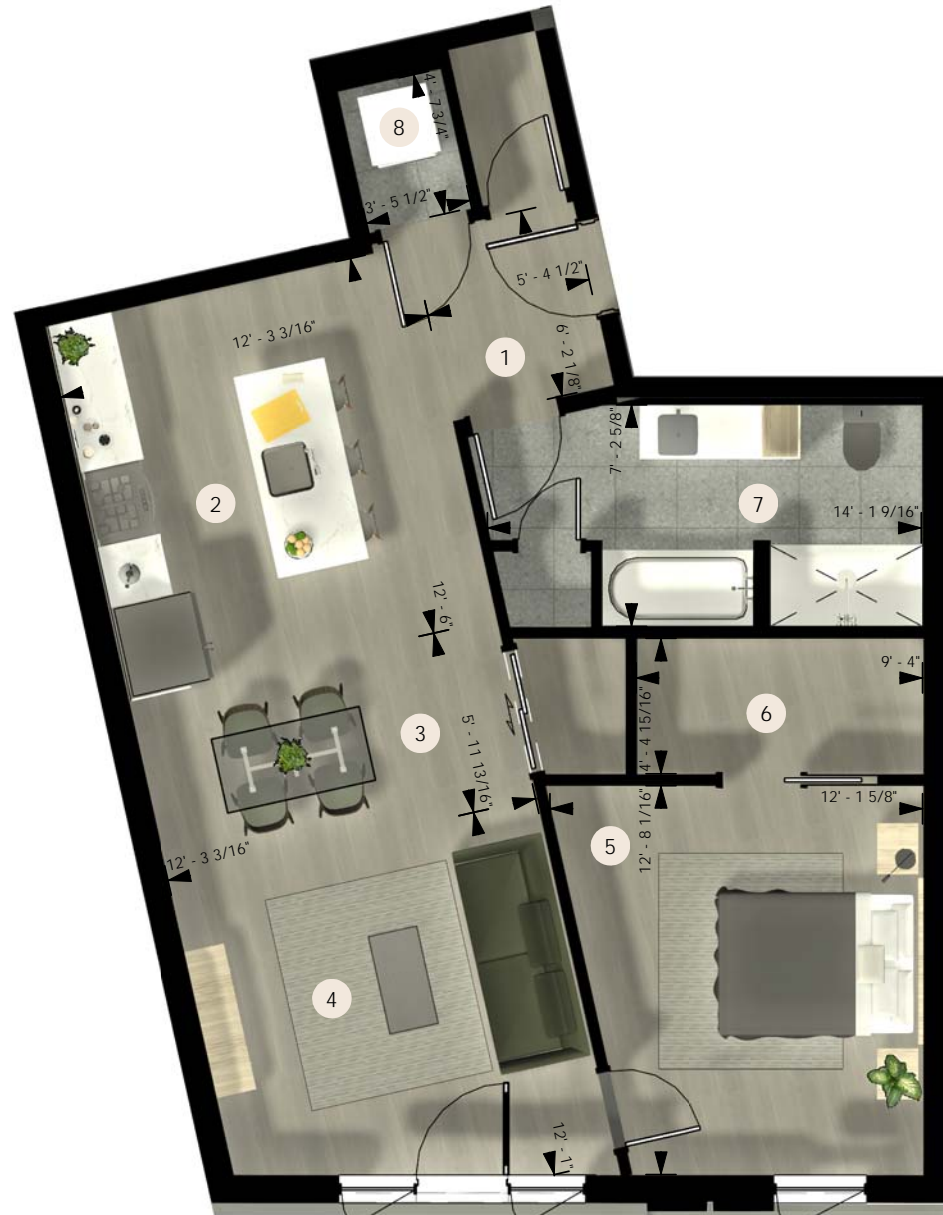
**42.7 pi<sup>2</sup>**

DIMENSIONS NETTES PAR PIÈCE

- |                  |                              |
|------------------|------------------------------|
| 1 Hall d'entrée  | [6'-2 1/8" x 5'-4 1/2"]      |
| 2 Cuisine        | [12'-6" x 12'-3 3/16"]       |
| 3 Salle à manger | [5'-11 13/16" x 12'-3 3/16"] |
| 4 Salon          | [12'-1" x 12'-3 3/16"]       |
| 5 Chambre        | [12'-8 1/16" x 12'-1 5/8"]   |
| 6 Walk-in        | [4'-4 15/16" x 9'-4"]        |
| 7 Salle de bain  | [7'-2 5/8" x 14'-1 9/16"]    |
| 8 Buanderie      | [4'-7 3/4" x 3'-5 1/2"]      |



4e Rue



**INCLUSIONS ET COMMODITÉS:** plafonds de près de 9 pieds, grande fenestration, climatisation, eau chaude, internet, comptoirs en quartz, chute à déchets et à recyclage, insonorisation supérieure, terrasse, stationnement intérieur (\$), espace de rangement intérieur (\$)

**À PROXIMITÉ:** rivière Saint-Charles, parc du Vieux-Passage, parc Cartier-Brébeuf, nombreux commerces situés sur la 3<sup>e</sup> Avenue (Restaurants/Cafés/Boulangeries/Epiceries fines), vie de quartier active (spectacles/activités/événements), Centre Vidéotron, Grand Marché de Québec, supermarchés/pharmacies.

**NOTES:**

Plan à titre indicatif seulement. Les superficies et dimensions peuvent varier légèrement. La superficie brute est calculée en incluant les murs extérieurs et la moitié des murs mitoyens.