

# LE PATELIN

410, 1<sup>e</sup> AVENUE  
QUEBEC

**3** <sup>1/2</sup>  
+

UNITÉ(S)

**102 - 202 - 302 - 402**

À PARTIR DE 1769 \$/MOIS

SUPERFICIE BRUTE  
APPARTEMENT

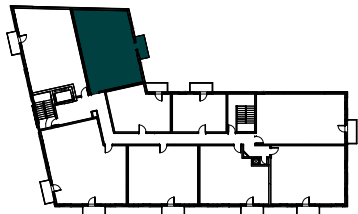
**876.9 pi<sup>2</sup>**

SUPERFICIE BRUTE  
BALCON

**40.1 pi<sup>2</sup>**

DIMENSIONS NETTES PAR PIÈCE

1	Hall d'entrée	[7'-4 5/8" x 4'-6"]
2	Cuisine	[10'-10 1/16" x 12'-1"]
3	Salle à manger	[7'-7 5/8" x 7'-4 5/8"]
4	Salon	[10'-6 15/16" x 12'-1"]
5	Bureau	[6'-3 5/8" x 7'-4 5/8"]
6	Chambre	[12'-2" x 11'-10 5/16"]
7	Salle de bain	[14'-5 1/4" x 6'-9"]



4<sup>e</sup> Rue

**INCLUSIONS ET COMMODITÉS:** plafonds de près de 9 pieds, grande fenestration, climatisation, eau chaude, internet, comptoirs en quartz, chute à déchets et à recyclage, insonorisation supérieure, terrasse, stationnement intérieur (\$), espace de rangement intérieur (\$)

**À PROXIMITÉ:** rivière Saint-Charles, parc du Vieux-Passage, parc Cartier-Brébeuf, nombreux commerces situés sur la 3<sup>e</sup> Avenue (Restaurants/Cafés/Boulangeries/Épiceries fines), vie de quartier active (spectacles/activités/événements), Centre Vidéotron, Grand Marché de Québec, supermarchés/pharmacies.

**NOTES:**

Plan à titre indicatif seulement. Les superficies et dimensions peuvent varier légèrement. La superficie brute est calculée en incluant les murs extérieurs et la moitié des murs mitoyens.