

LE PATELIN

410, 1^e AVENUE
QUEBEC

3 1/2

UNITÉ(S)

108

1519 \$/MOIS

SUPERFICIE BRUTE
APPARTEMENT

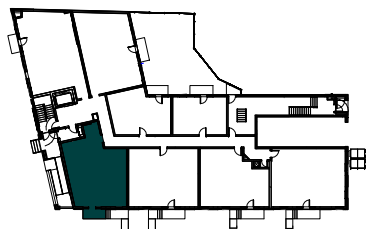
831.1 pi²

SUPERFICIE BRUTE
BALCON

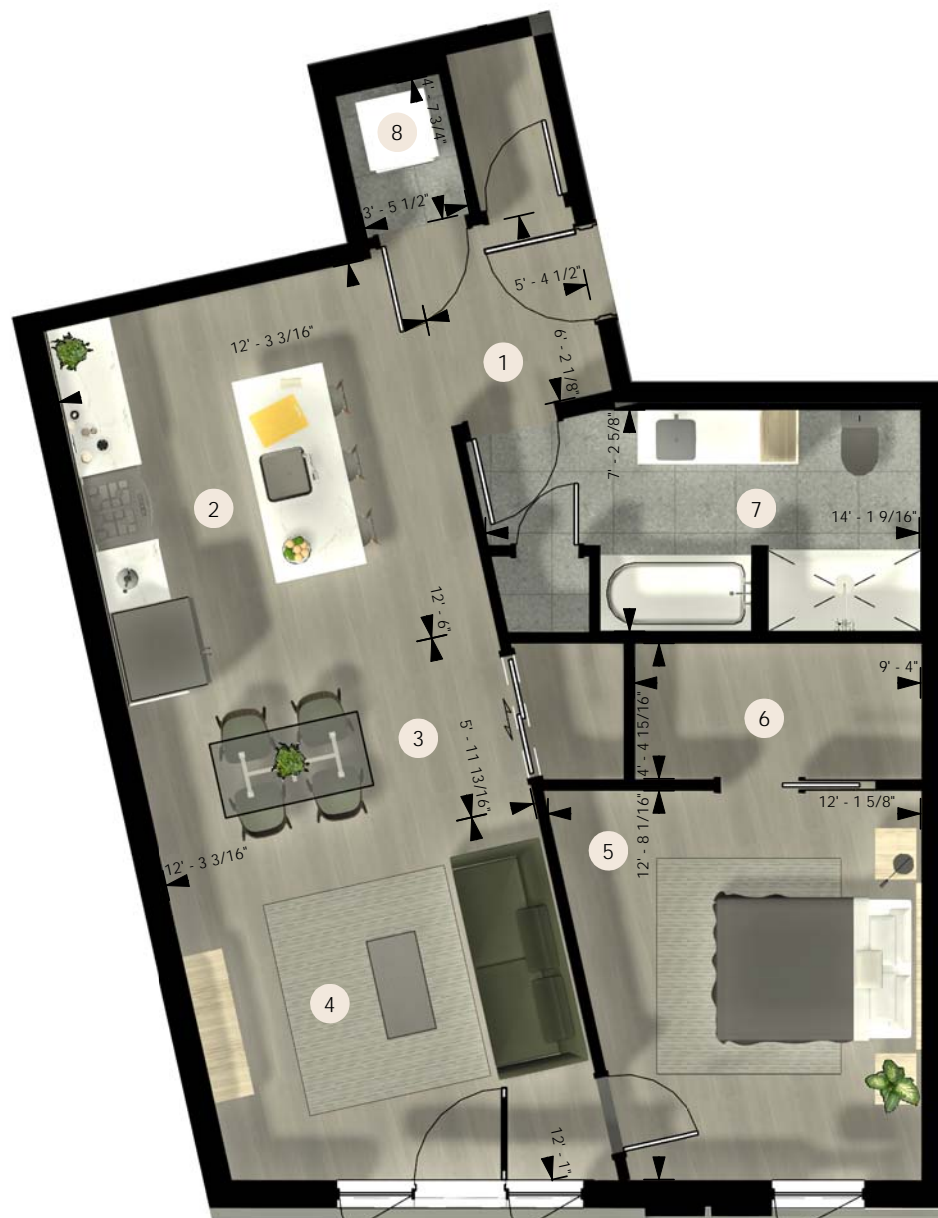
42.7 pi²

DIMENSIONS NETTES PAR PIÈCE

- | | |
|------------------|------------------------------|
| 1 Hall d'entrée | [6'-2 1/8" x 5'-4 1/2"] |
| 2 Cuisine | [12'-6" x 12'-3 3/16"] |
| 3 Salle à manger | [5'-11 13/16" x 12'-3 3/16"] |
| 4 Salon | [12'-1" x 12'-3 3/16"] |
| 5 Chambre | [12'-8 1/16" x 12'-1 5/8"] |
| 6 Walk-in | [4'-4 15/16" x 9'-4"] |
| 7 Salle de bain | [7'-2 5/8" x 14'-1 9/16"] |
| 8 Buanderie | [4'-7 3/4" x 3'-5 1/2"] |



4e Rue



INCLUSIONS ET COMMODITÉS: plafonds de près de 9 pieds, grande fenestration, climatisation, eau chaude, internet, comptoirs en quartz, chute à déchets et à recyclage, insonorisation supérieure, terrasse, stationnement intérieur (\$), espace de rangement intérieur (\$)

À PROXIMITÉ: rivière Saint-Charles, parc du Vieux-Passage, parc Cartier-Brébeuf, nombreux commerces situés sur la 3^e Avenue (Restaurants/Cafés/Boulangeries/Epiceries fines), vie de quartier active (spectacles/activités/événements), Centre Vidéotron, Grand Marché de Québec, supermarchés/pharmacies.

NOTES:

Plan à titre indicatif seulement. Les superficies et dimensions peuvent varier légèrement. La superficie brute est calculée en incluant les murs extérieurs et la moitié des murs mitoyens.