

LE PATELIN

410, 1^e AVENUE
QUEBEC

3 1/2

UNITÉ(S)

106 - 207 - 307 - 407

POUR PLUS DE DÉTAILS SUR LES PRIX
ET LES DISPONIBILITÉS, ÉCRIVEZ-NOUS!

SUPERFICIE BRUTE
APPARTEMENT

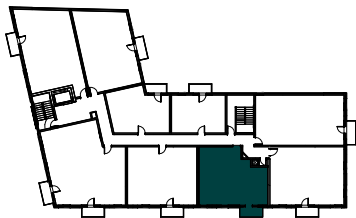
732.8 pi²

SUPERFICIE BRUTE
BALCON

42.7 pi²

DIMENSIONS NETTES PAR PIÈCE

- | | |
|------------------|-------------------------------|
| 1 Hall d'entrée | [5'-7 1/16" x 5'-5 1/8"] |
| 2 Cuisine | [12'-9 5/16" x 9'-6"] |
| 3 Salle à manger | [11'-4 1/8" x 5'-10 13/16"] |
| 4 Salon | [13'-11 5/16" x 10'-2 13/16"] |
| 5 Chambre | [15'-4 1/8" x 9'-10 3/16"] |
| 6 Salle de bain | [12'-6 1/16" x 4'-11"] |
| 7 Buanderie | [3'-1 11/16" x 3'-0"] |



4e Rue

INCLUSIONS ET COMMODITÉS: plafonds de près de 9 pieds, grande fenestration, climatisation, eau chaude, internet, comptoirs en quartz, chute à déchets et à recyclage, insonorisation supérieure, terrasse, stationnement intérieur (\$), espace de rangement intérieur (\$)

À PROXIMITÉ: rivière Saint-Charles, parc du Vieux-Passage, parc Cartier-Brébeuf, nombreux commerces situés sur la 3^e Avenue (Restaurants/Cafés/Boulangeries/Épiceries fines), vie de quartier active (spectacles/activités/événements), Centre Vidéotron, Grand Marché de Québec, supermarchés/pharmacies.

NOTES:

Plan à titre indicatif seulement. Les superficies et dimensions peuvent varier légèrement. La superficie brute est calculée en incluant les murs extérieurs et la moitié des murs mitoyens.