

LE PATELIN

410, 1^e AVENUE
QUEBEC

3 ^{1/2}
+

UNITÉ(S)

101 - 201 - 301 - 401

**POUR PLUS DE DÉTAILS SUR LES PRIX
ET LES DISPONIBILITÉS, ÉCRIVEZ-NOUS!**

SUPERFICIE BRUTE
APARTEMENT

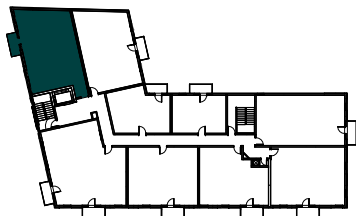
957.5 pi²

SUPERFICIE BRUTE
BALCON

31.6 pi²

DIMENSIONS NETTES PAR PIÈCE

- | | | |
|---|----------------|-----------------------------|
| 1 | Hall d'entrée | [12'-0 15/16" x 5'-3 5/8"] |
| 2 | Cuisine | [9'-7 1/4" x 11'-11 1/8"] |
| 3 | Salle à manger | [16'-1" x 11'-11 1/8"] |
| 4 | Salon | [22'-6" x 14'-11 1/8"] |
| 5 | Chambre | [11'-6 1/2" x 11'-0"] |
| 6 | Walk-in | [3'-10 1/2" x 5'-8 1/8"] |
| 7 | Salle de bain | [15'-4 1/8" x 8'-3 3/4"] |
| 8 | Bureau | [8'-11 7/16" x 5'-2 11/16"] |



4^e Rue

INCLUSIONS ET COMMODITÉS: plafonds de près de 9 pieds, grande fenestration, climatisation, eau chaude, internet, comptoirs en quartz, chute à déchets et à recyclage, insonorisation supérieure, terrasse, stationnement intérieur (\$), espace de rangement intérieur (\$)

À PROXIMITÉ: rivière Saint-Charles, parc du Vieux-Passage, parc Cartier-Brébeuf, nombreux commerces situés sur la 3^e Avenue (Restaurants/Cafés/Boulangeries/Épiceries fines), vie de quartier active (spectacles/activités/événements), Centre Vidéotron, Grand Marché de Québec, supermarchés/pharmacies.

NOTES:

Plan à titre indicatif seulement. Les superficies et dimensions peuvent varier légèrement. La superficie brute est calculée en incluant les murs extérieurs et la moitié des murs mitoyens.